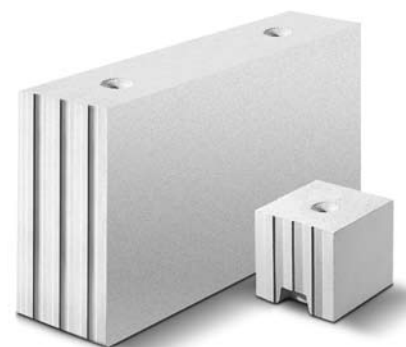


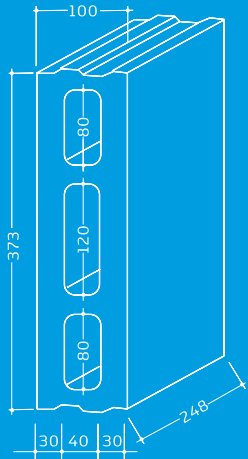


***Schlank gebaut!  
Die UNIKA KS-Bauplatte BP 10  
für nicht tragende Wände***

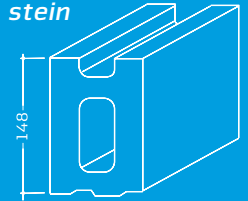
**UNIKA®**  
Kalksandstein  
Natürlich einzigartig.



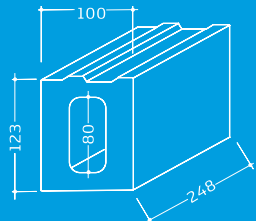
Normalstein



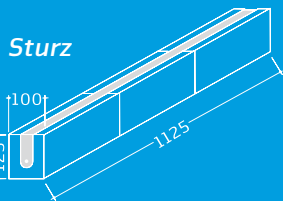
Eck- und Ausgleichsstein



Endstein



Sturz



## Die UNIKA KS-BP 10 für nicht tragende Innenwände

Die UNIKA KS-BP 10 Bauplatte eignet sich hervorragend für das Erstellen von nicht tragenden Innenwänden. Einsatzbereiche sind z.B. der Wohnungsbau, Büro- und Wirtschaftsbauten, sowie Hotels, Schulen oder Pflegeeinrichtungen. Dabei ist ihre Verwendung nicht auf den Neubau beschränkt. Sie eignet sich genau so gut für Umbauten und Renovierungen im Altbaubereich.

Die handlichen Abmessungen und das günstige Gewicht ermöglichen eine leichte Verarbeitung. Wir bieten Ihnen nicht nur einen Stein, sondern auf Wunsch auch Ergänzungssteine. Sie ermöglichen es Ihnen jedes Höhen- und Längenmaß im 12,5er-Raster ohne zusätzliches Trennen der Bauplatten an der Baustelle zu erstellen.

### Technische Daten, Abmessungen

	Länge mm	Dicke mm	Höhe mm
UNIKA KS-BP 10 - Normalstein	373	100	248
UNIKA KS-BP 10 - Endstein	123	100	248
UNIKA KS-BP 10 - Eck- und Ausgleichsstein	148	100	248
Druckfestigkeitsklasse		12	
Rohdichteklasse		1,2	
KS-Systemsturz	1125	100	123
Feuerwiderstandsklasse			
mit 2 x 5 mm Dünnlagenputz		F 60 A	
mit 2 x 10 mm Putz		F 90 A	
Schalldämm-Maß R' <sub>w</sub>			
mit 2 x 5 mm Dünnlagenputz		37 dB	
mit 2 x 10 mm Putz		40 dB	
Steingewicht des Normalsteins		ca. 10,2 kg	

### Ersatzlasten nach DIN 1055-3

Die Lasten nicht tragender Wände auf Decken dürfen bis zu einer Höchstlast von 5 kN/m durch einen gleichmäßig verteilten Zuschlag zur Nutzlast der Decke - Trennwandzuschlag - berücksichtigt werden: In diesem Fall beträgt der

Trennwandzuschlag  $q_k$  1,2 kN/m<sup>2</sup>. Bis zu folgenden max. Wandhöhen der UNIKA KS-BP 10-Wand kann der Trennwandzuschlag 1,2 kN/m<sup>2</sup> angesetzt werden:

### Beispiele für Grenzhöhen nicht tragender Wände

Wandaufbau	max. Höhe in m
UNIKA KS-BP 10 mit 2 x 5 mm Dünnlagenputz	3,33
UNIKA KS-BP 10 mit 2 x 10 mm Kalkzementputz	2,94

## Hinweise zur Verarbeitung

### Tauchmörtel

Die UNIKA KS-BP 10 wird mit Dünnbettmörtel verarbeitet, der mit den Steinen zur Baustelle geliefert wird. Als vorteilhaft hat es sich erwiesen, den Stein in

den nach Anweisung auf den Säcken hergestellten Mörtel zu tauchen. Dadurch ergibt sich eine vollflächige Vermörtelung der Lagerfuge.



Der mitgelieferte Dünnbettmörtel...



... findet bei der Vermauerung der UNIKA KS-Bauplatte als Tauchmörtel Verwendung

## Stoßfugenvermörtelung

Die UNIKA KS-BP 10 besitzt im Bereich der Stoßfugen ein Nut-Feder-System. In folgenden Fällen muss die Stoßfuge vermörtelt werden:

- bei der Übermauerung von KS-Flachstürzen zur Ausbildung der Druckzone
- bei dreiseitig gehaltenen nicht tragenden inneren Trennwänden mit oberem freien Rand ohne Auflast.

Bei dreiseitig gehaltenen nicht tragenden Trennwänden mit freiem vertikalen Rand sowie bei vierseitig gehaltenen Wänden - mit oder ohne Auflast - ist eine Vermörtelung der Stoßfugen nicht zwingend notwendig jedoch zu empfehlen.

## Elektroinstallation

Durch die durchgehende senkrechte Langlochausbildung der UNIKA KS-Bauplatte sind verschiedene Arten der Installation, insbesondere die Elektroinstallation günstig realisierbar. Die Verwendung des 1/3-Verbandes unter Nutzung des Endsteines garantiert, dass die durchgehenden Lochkanäle stets senkrecht übereinander stehen. Der Elektriker zieht seine Leitungen durch diese Kanäle. In der gewünschten Höhe werden die Löcher für Verteilerdosen, Steckdosen und Schalter ausgebohrt.

## Türüberdeckungen

Für die Überdeckung der Türöffnungen bieten wir Ihnen einen 10 cm breiten System-Flachsturz an. Bei einer Höhe der Türöffnung im 12,5er-Raster kommt im Bereich des Sturzauflegers ein Höhenausgleichsstein zum Einsatz.



Leitungsführung innerhalb der senkrecht durchgehenden Lochkanäle der KS BP 10-Wand



In wenigen Fällen notwendig: Die Vermörtelung der Stoßfuge

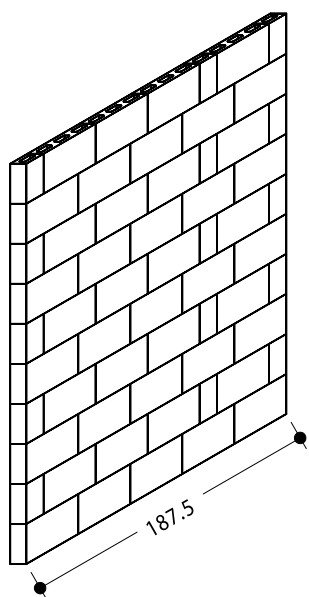


Sturzausführung mit Höhenausgleichsstein

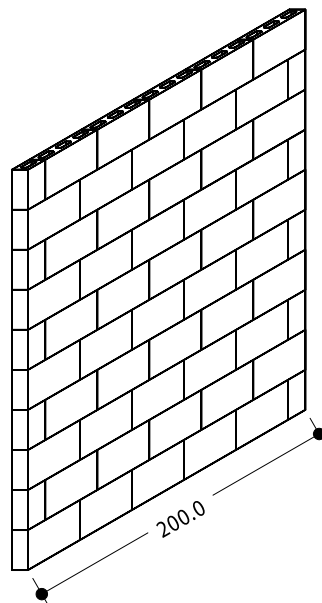


Konstruktive Anbindung der UNIKA KS-BP 10 an bestehende Wände mit WandanschlußBankern

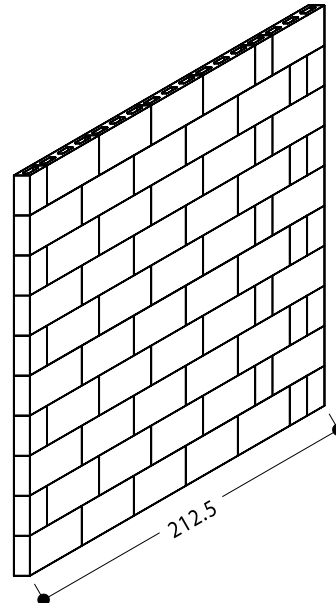
## Beispiele für das Vermauern der UNIKA KS-BP 10 im 1/3-Verband



Unterste Schicht:  
5 Normalsteine



Unterste Schicht:  
5 Normalsteine  
+ 1 Endstein



Unterste Schicht:  
5 Normalsteine  
+ 2 Endsteine

**Eckverband**  
Soll anstelle des Stumpfstoßes eine Ecke im Verband gemauert werden, wird der Eck- und Ausgleichsstein - L=14,8 cm - zur Einhaltung des entsprechenden Längenrasters verwendet.

#### **Rodgauer Baustoffwerke GmbH & Co. KG**

Am Opel-Prüffeld 3  
63110 Rodgau-Dudenhofen  
Telefon (06106) 2809-0  
Telefax (06106) 2809-40  
kontakt@rodgauer-baustoffwerke.de  
www.rodgauer-baustoffwerke.de

#### **KG Kalksandsteinwerk Wiesbaden GmbH & Co.**

Deponiestraße 11  
65205 Wiesbaden-Amöneburg  
Telefon (0611) 96712-0  
Telefax (0611) 96712-50  
kontakt@unika-wiesbaden.de  
www.unika-wiesbaden.de

#### **UNIKA Kalksandsteinwerk Nordbayern GmbH & Co. KG**

Gewerbepark 11  
96149 Breitengüßbach  
Telefon (09544) 835  
Telefax (09544) 4330  
kontakt@unika-nordbayern.de  
www.unika-nordbayern.de

#### **Baustoffwerke Havelland GmbH & Co. KG**

Veltener Straße 12/13  
16515 Oranienburg-Germendorf  
Telefon (03301) 5968-0  
Telefax (03301) 5307-02  
www.unika-havelland.de

#### **KSPE Kalksandstein-Planelemente GmbH & Co. KG**

Zum Vogelsberg 12  
45721 Haltern am See  
Telefon (02364) 9632-0  
Telefax (02364) 9632-30  
info@kspe.de  
www.kspe.de

#### **Vestische Hartsteinwerke Schencking GmbH & Co. KG**

Zum Vogelsberg 12  
45721 Haltern am See  
Telefon (02364) 9632-25  
Telefax (02364) 9632-30  
info@vhw-schencking.de  
www.vhw-schencking.de

#### **Ruhrbaustoffwerke GmbH & Co. KG**

Moselstraße 1  
44579 Castrop-Rauxel  
Telefon (02305) 97370-0  
Telefax (02305) 97370-60  
info@ksruba.de  
www.ksruba.de

#### **Kalksandsteinwerke Südbayern GmbH & Co. KG**

Werk Augsburg  
Forststraße 19/21, 86136 Friedberg-Derching  
Telefon (0821) 78078-0, Telefax (0821) 78078-50  
Werk Eching  
Lichtweg 3, 85386 Günzenhausen  
Telefon (08133) 93111, Telefax (08133) 931113  
unika@ksw-suedbayern.de  
www.ksw-suedbayern.de

#### **KS Baustoffwerke Blatzheim GmbH & Co. KG**

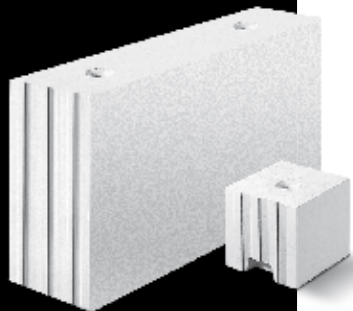
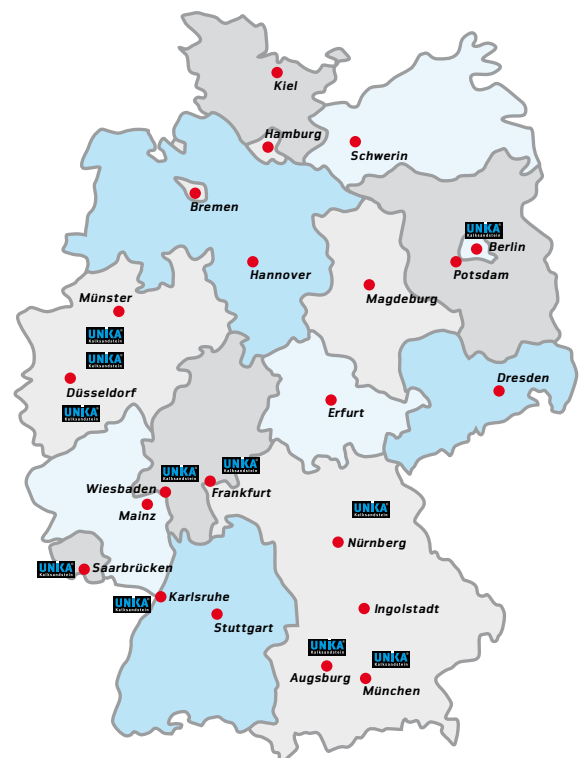
Industriegebiet Kelzer Busch  
50171 Kerpen-Blatzheim  
Telefon (02275) 918-0  
Telefax (02275) 918-110  
service@ks-blatzheim.de  
www.ks-blatzheim.de

#### **Kalksandsteinwerk Differten/Saar Schencking GmbH & Co. KG**

Schäferestraße 75a  
66787 Wadgassen  
Telefon (06834) 9600-0  
Telefax (06834) 9600-30  
verkauf@kswdifferten.de  
www.unika-differten.de

#### **Kalksandsteinwerk Bienwald Schencking GmbH & Co. KG**

An der L 540  
76767 Hagenbach  
Telefon (07273) 9355-0  
Telefax (07273) 9355-10  
info@ks-fasenstein.de  
www.ks-fasenstein.de  
www.unika-bienwald.de



**UNIKA GmbH**  
Am Opel-Prüffeld 3  
63110 Rodgau  
Telefon (06106) 2809-10  
Telefax (06106) 2809-90  
info@unika-kalksandstein.de  
www.unika-kalksandstein.de

**UNIKA®**  
**Kalksandstein**

**Natürlich einzigartig.**